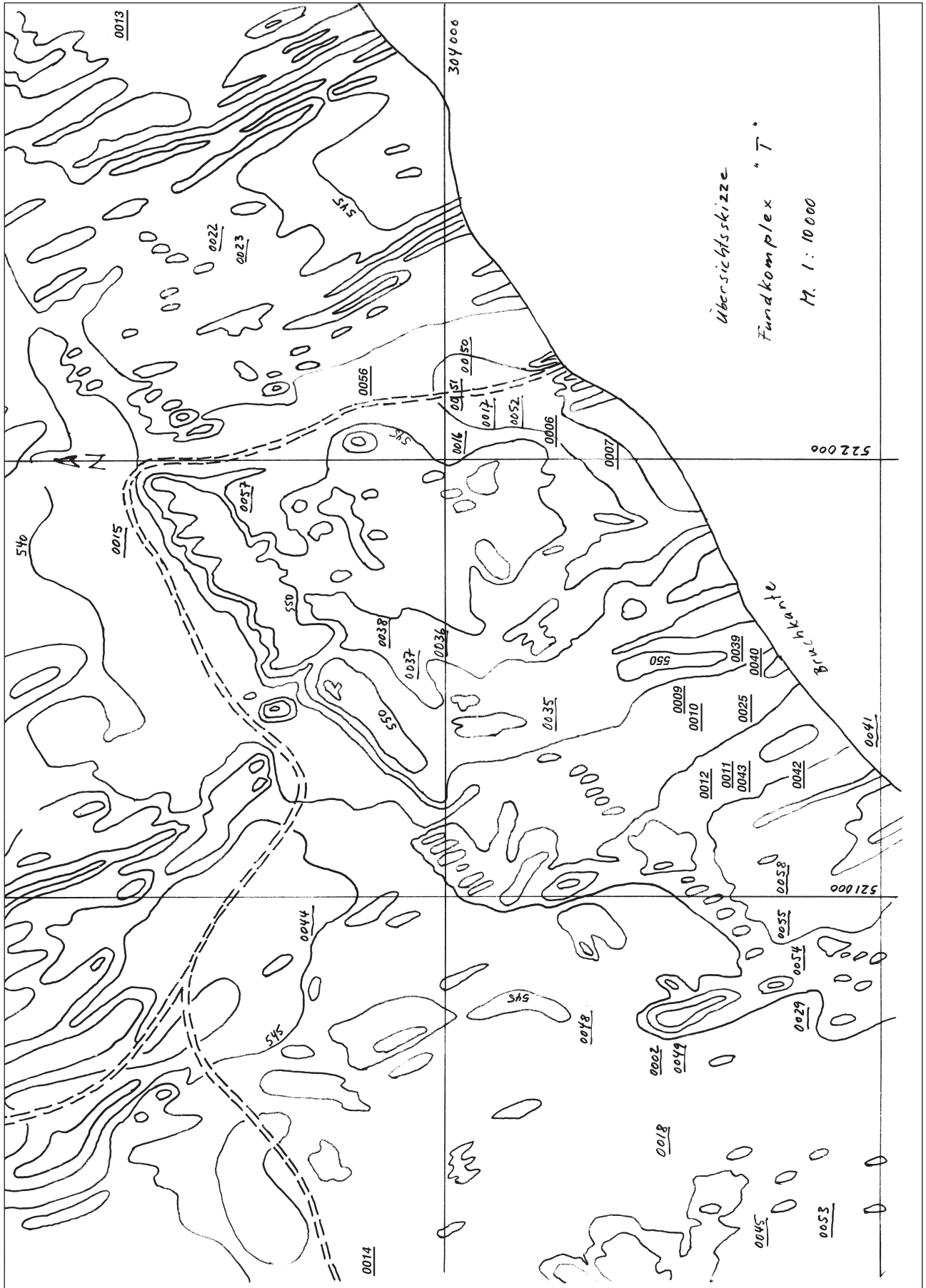
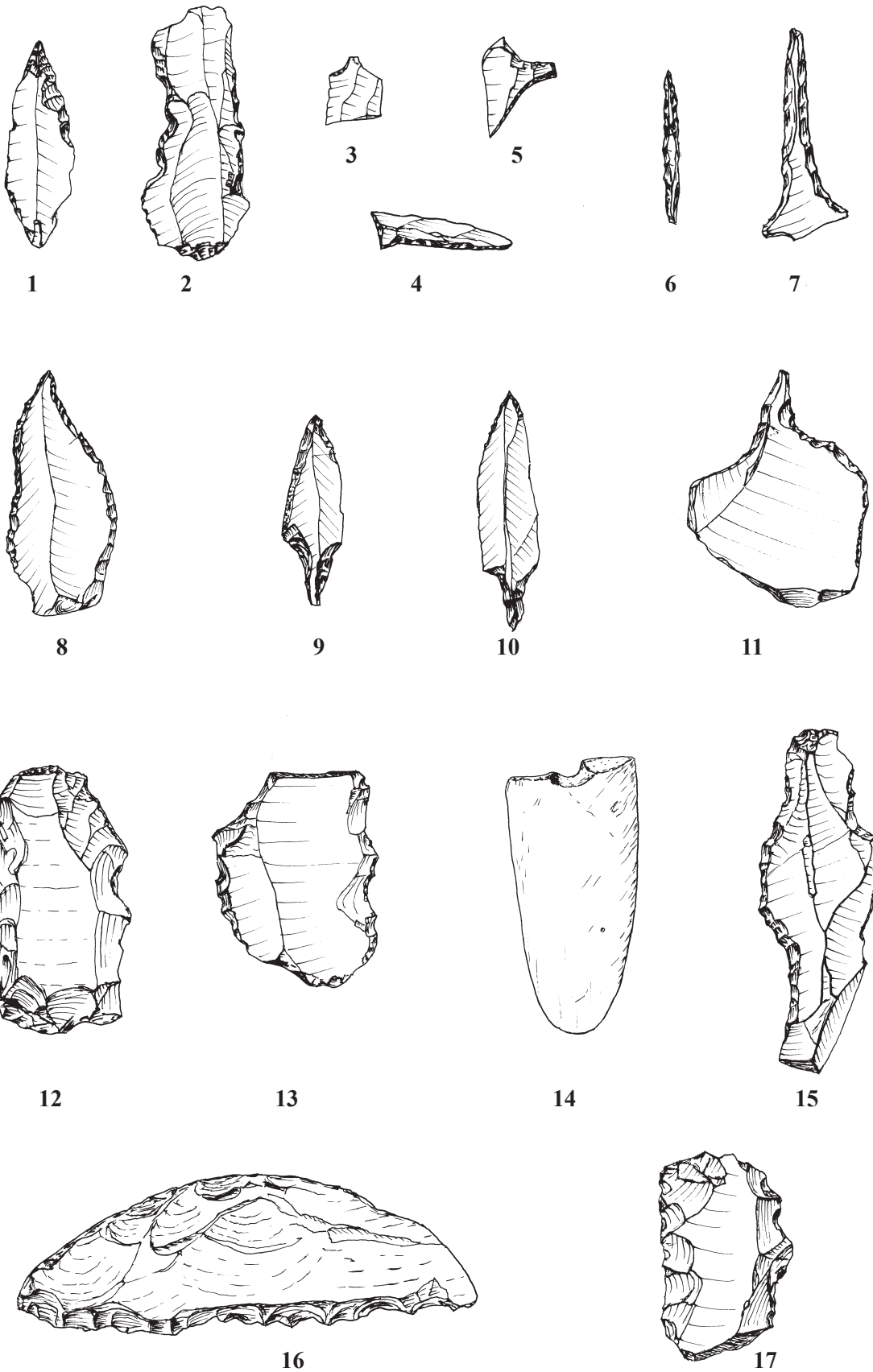


Fundplatzskizze - Übersicht Komplex T



Funde Tableau I - Komplex T



Beschreibung Funde Tableau I - Komplex T

1.) Fundplatz 0019

Pfeilspitze vom Typ H I, blattförmig und aus einer rohen Lamelle gearbeitet. Die weichen Retuschen beziehen sich auf der dorsalen Seite, hauptsächlich auf die Spitze, auf der ventralen Seite auf den zu stielenden Teil. Die Seiten sind nahezu frei von Retuschen. Das Artefakt hat folgende maximale Abmessung (in mm):
L = 39 ; B = 11 ; D = 4

2.) Fundplatz 0019

Gezahnte Klinge Tixier 77

L = 48 ; B = 20 ; D = 5

3.) Abu Tatur Bohrer (Bruchstück) wie bei 0007/83 beschrieben.

L = 12 ; B = 10 ; D = 1,5

4.) Langeschmales Dreieck mit konkaver kleiner Seite Tixier 97

L = 26,5 ; B = 7 ; D = 4

5.) Trapez mit zwei konkaven Seiten, Tixier 87

L1 = 18 ; L2 = 3 ; B = 14 ; D = 4

An der oberen Spitze der langen Trapezseite befindet sich eine Bruchfläche.

6.) Bohrer vom Typ 16, sehr fein gearbeitet

L = 30 ; B = 3 ; D = 3

7.) Bohrer auf Klinge (Bruchstück). Das Werkzeug kann im strikten Sinne nicht in das System Tixier eingliedert werden, die Bohrspitze ist zu lang um unter 12 zu fallen.

L = 41 ; B = 17 ; D = 4,5

8.) Spitz retuschierte, kurze Klinge mit leichter Zahnung Tixier 79

L = 47 ; B = 21,5 ; D = 6

9.) Ounanspitze

L = 36 ; B = 12 ; D = 4

10.) Ounanspitze, Retusche der Spitze nur auf der dorsalen Seite

L = 46 ; B = 12 ; D = 4

11.) Einfacher Bohrer auf Abschlag, auch hier ist die Arbeitsspitze recht lang ausgebildet (Tixier 12)

L = 46 ; B = 34,5 ; D = 11

12.) Fundplatz 0029

Komplexer Kratzer und Schaber, teilweise gezahnt

L = 52 ; B = 26 ; D = 10

13.) Fundplatz 0051

Gezahntes und mit Retuschen versehenes Klängenbruchstück

L = 42 ; B = 31 ; D = 9,5

14.) Fundplatz 0012

Zerbrochenes poliertes Werkzeug aus hartem Kalkstein in Art der „Webschiffchen“ der Fundplätze 1014 und 1085. Die auf der Bruchfläche liegende Bohrung ist von beiden Seiten her ausgeführt worden.

L = 54 ; B = 25 ; D = 8

15.) Fundplatz 0024

Gezahnte und mit Retuschen versehene Klinge

L = 66 ; B = 22 ; D = 6

16.) Fundplatz 0024

Side-blow-flake mit steilen kratzerartigen Retuschen

L = 88 ; B = 30 ; D = 8

17.) Fundstelle 0025

Gezahnter Kratzer, nur die links in der Abbildung liegende Seite ist als Kratzer ausgebildet. Die Retuschen auf der rechten Seite betreffen nicht die vollständige Dicke des Materials, sie sind weich ausgeführt und dienen dazu einen scharf gezahnten Rand zu bilden.

L = 41 ; B = 26 ; D = 6

Tabelle I

Fundplätze der Zone „T“

Fundplatz Nr.	Koordinaten	Steinartefakte	Keramik	Reibschalen und Läufersteine	Holzkohle	Bemerkung
0002/84	520620/303500	440	XX	X	--	Steinlegung
0006/83	522130/303740	545	X	X	--	
0007/83	521900/303540	926	X	X	X	
0008/83	521630/303375	183	X	X	X	
0009/83	521450/303400	319	X	X	X	
0010/83	521330/303430	482	X	X	X	Schlacke
0011/83	521300/303300	206	X	X	X	C14 KN3741
0012/83	521210/303375	68	X	X	X	
0013/84	523000/304650	53	--	--	X	
0014/85	520130/304240	88	X	X	X	Tonsteinanh. Durchbohrt
0015/83	521760/304700	20	X	--	--	
0016/83	522040/303900	86	--	--	X	
0017/82	522100/303860	50	--	X	X	
0018/84	520405/303465	12	X	--	--	
0022/84	522600/304500	23	--	X	--	Steinlegung
0023/84	522550/304400	14	X	X	X	Steinlegung
0025/84	521440/303240	13	--	X	--	
0029/85	520720/303140	11	--	X	--	
0035/85	521440/303755	8	--	X	--	
0036/85	521620/304000	17	--	X	X	
0037/85	521580/304125	29	--	X	--	
0038/85	521630/304240	43	--	X	--	
0039/85	521515/303290	19	X	X	--	
0040/85	521530/303250	27	X	--	--	
0041/85	521400/302950	6	--	X	--	
0042/85	521360/303160	1	--	--	--	
0043/85	521230/303270	--	--	--	--	
0044/85	520935/304250	16	X	X	--	
0045/84	520250/303250	16	--	X	--	
0048/83	520670/303665	54	X	X	--	
0049/85	520710/303500	3	XX	X	--	Steinlegung
0050/85	522180/303950	86	X	X	X	
0051/85	522110/303940	48	--	X	X	
0052/86	522070/303800	13	--	X	--	
0053/86	520250/303085	21	--	--	--	
0054/85	520910/303220	17	X	X	X	
0055/85	521000/303320	1	X	X	X	
0056/86	522090/304250	19	--	X	X	
0057/86	521830/304375	4	--	X	X	
0058/86	521050/303200	--	--	X	X	